

et des habiletés intellectuelles constitue la mission première du Cégep Limoilou. On le fréquente librement pour y apprendre.

La voie privilégiée pour favoriser cette acquisition est celle du programme d'études, un programme exigeant, cohérent, adapté aux besoins de la population étudiante et aux exigences socio-économiques de la vie en société. En effet, c'est par leur programme d'études que les étudiants se préparent au marché du travail, à la poursuite des études et à l'exercice du rôle que ces citoyennes et ces citoyens joueront en société.

Dans le but de favoriser l'acquisition de connaissances et d'habiletés intellectuelles, nous prenons collectivement les engagements suivants.

# AXE 1

## FAVORISER L'ACQUISITION DE CONNAISSANCES ET D'HABILÉTÉS INTELLECTUELLES

### ÉTABLISSANT LES BASES D'UNE CULTURE SOLIDE ET D'APPRENTISSAGES TRANSFÉRABLES

#### LE GOÛT D'APPRENDRE

Nous vivons dans un contexte où la formation continue de même que la poursuite des études ordinaires nécessitent un goût d'apprendre ancré solidement.

Au Cégep Limoilou, nous voulons aiguïser ce désir d'apprendre. Des méthodes pédagogiques stimulant la recherche, la curiosité intellectuelle et l'ouverture au monde, par l'évaluation formative des activités, par des exigences de travail intellectuel élevées, et par l'exemple d'un personnel enseignant qui témoigne de l'importance d'apprendre et du plaisir qui y est associé, sont les moyens retenus pour y parvenir.

Pour sa part, la personne qui y étudie est appelée à s'adonner à ses études avec motivation, curiosité et réceptivité.

#### ÉLARGIR ET DIVERSIFIER LE CHAMP CULTUREL

Pour s'épanouir intellectuellement et intervenir efficacement, l'être humain a besoin d'amplifier son sens critique et d'élargir sa culture.

Quant à lui, le Cégep met de l'avant une culture humaniste qui s'est enrichie d'avancées prometteuses sur le plan social, telles que la promotion des femmes, l'ouverture aux différences et l'appropriation collective des outils de développement.

Pour accroître, auprès des étudiants, ce goût de la culture le Cégep Limoilou a mis au point de solides cours de formation générale, par exemple en littérature, en philosophie, en arts, en langue seconde, dans les langues étrangères, en sciences humaines, en sciences de la nature, en technologie et dans le langage des mathématiques et de l'informatique. Des occasions de créer, de s'exprimer et de participer à des activités parascolaires de portée culturelle sont à leur disposition : par exemple, la musique, le théâtre, la danse, les sciences et la littérature. L'assistance à des productions culturelles et à des spectacles présentés au Cégep et ailleurs leur est facilitée. Dans le Cégep lui-même, nous mettons à leur disposition des moyens adéquats d'accès à la culture : bibliothèque, laboratoires scientifiques et techniques, technologies de l'information et de la communication, œuvres d'art.

Dans un tel contexte, la part de l'étudiante et de l'étudiant sera de reconnaître la valeur de la culture comme un bien personnel et collectif. Ils seront encouragés à en découvrir la richesse sous ses diverses formes.

#### VALORISER LA LANGUE FRANÇAISE

La langue est l'assise fondamentale qui donne accès à la connaissance et à la culture. Elle est une condition première d'épanouissement intellectuel.

De plus, la société à laquelle nous appartenons a fait le pari de maintenir en terre américaine une culture francophone. Indispensable à son identité et à son épanouissement, la mémoire vivante d'un peuple passe par l'attachement à sa langue ainsi que par son utilisation et sa maîtrise.

La langue française est aussi le vecteur d'une culture et de valeurs communes ; elle s'enrichit, se développe, se particularise au fil même de l'histoire de ce peuple.

L'amélioration de la qualité de la langue française parlée et écrite engage la responsabilité de tous les membres du personnel. De plus, elle pose des exigences élevées aux étudiantes et aux étudiants.

#### FORMER L'ÉTUDIANT ET L'ÉTUDIANT POUR LE TRAVAIL OU LA POURSUITE DES ÉTUDES

Venir chercher au Cégep Limoilou une formation, c'est se permettre de s'intégrer à la société en tant que travailleur et travailleur. En conséquence, l'étudiante, comme l'étudiant, devra s'adapter aux changements qui ne manqueront pas de survenir au fil de la carrière choisie. En leur qualité de citoyenne et de citoyen, il leur faudra même assumer la responsabilité d'influer sur la nature de ces changements.

Dans cette perspective, le Cégep Limoilou contribue à former les étudiantes et les étudiants pour le travail ou la poursuite des études, en mettant en œuvre des programmes d'études cohérents et adaptés ; en assurant une formation générale solide et polyvalente et une formation spécifique large ; en organisant des stages en milieu de travail ; en adoptant des méthodes pédagogiques qui favorisent l'auto-apprentissage, l'esprit analytique et critique, l'approche systématique dans la résolution de problèmes ; en procédant à des évaluations rigoureuses des programmes et des apprentissages.

En conséquence, étudier au Cégep Limoilou signifie travailler avec détermination et persévérance pour mener à terme tout programme d'études choisi et acquérir la conviction que, durant toute la vie, le besoin d'apprendre se manifestera.

Pour réussir sa vie dans la société et en vue d'y travailler, le développement de la personnalité et son affirmation sont aussi importants que la solidité des compétences acquises.

L'indépendance d'esprit, la capacité critique et un bon jugement sont autant de caractéristiques qui permettent une véritable participation à la vie sociale et à l'exercice d'une réelle influence sur les changements devant s'y réaliser.

Dans le but de favoriser le développement de la personnalité des étudiantes et des étudiants qui fréquentent notre Cégep, nous prenons collectivement les engagements suivants.

#### ACCROÎTRE L'AUTONOMIE

Nous reconnaissons la personne autonome à sa capacité de s'assumer, de prendre des décisions et de consolider ses choix. La débrouillardise, l'esprit d'initiative, la capacité d'établir des distances critiques et d'apprendre par elle-même la caractérisent.

Nous avons la conviction que l'acquisition de l'autonomie suppose un apprentissage long et progressif. Les jeunes, en particulier, éprouvent le besoin d'être guidés et aidés dans cet apprentissage. Nous fournissons cette aide de multiples façons. Par divers moyens mis à leur disposition, nous permettons à l'étudiante et à l'étudiant d'exécuter leurs travaux scolaires de façon autonome, d'apprendre et de chercher par eux-mêmes et, enfin, de réussir. Nous leur offrons un encadrement suffisamment souple pour qu'ils se responsabilisent et assument leurs choix, sur le plan scolaire comme dans une perspective professionnelle. Bref, nous leur donnons des occasions de prendre des initiatives et de se débrouiller.

En contrepartie, l'étudiante et l'étudiant seront appelés à exercer leur autonomie en prenant en main la gestion de leurs études, de leur travail, de leur temps, de leur budget et de leur vie.

#### STIMULER LA CRÉATIVITÉ

Une personne créative, c'est une personne capable d'imaginer et d'explorer des voies nouvelles. Ayant le goût du risque et de l'inédit, elle ne craint pas de sortir des sentiers battus et de remettre en question les idées reçues.

En contrepartie, étudier au Cégep Limoilou signifie saisir les occasions multiples d'accroître et de mettre à profit le sens de la créativité à travers les activités pédagogiques et parascolaires.

# AXE 2

## FAVORISER LE DÉVELOPPEMENT ET L'AFFIRMATION DE LA PERSONNALITÉ

#### RENFORCER LE GOÛT DE SE DÉVELOPPER

Le goût de se développer suppose la connaissance de soi, de son potentiel et de ses limites. Il suppose la confiance en ses capacités et la volonté de les exploiter au maximum.

Nous renforçons le goût du développement intégral de la personne en maintenant des exigences élevées, mais réalistes, relativement aux objectifs scolaires à atteindre, à la qualité des travaux à exécuter, à l'effort qui doit être fourni, et à la discipline à respecter.

En revanche, l'étudiante et l'étudiant sont appelés à se fixer des objectifs personnels et à travailler à les atteindre, individuellement ou en équipe, avec patience et détermination. Ils sont invités à participer à des activités qui font appel à l'épanouissement d'autres facettes de leur personnalité, activités telles que le sport intercollégial ou individuel, les concours littéraires, artistiques, scientifiques ou technologiques, le Profil Montaigne, et les groupes de musique, de danse, de théâtre.

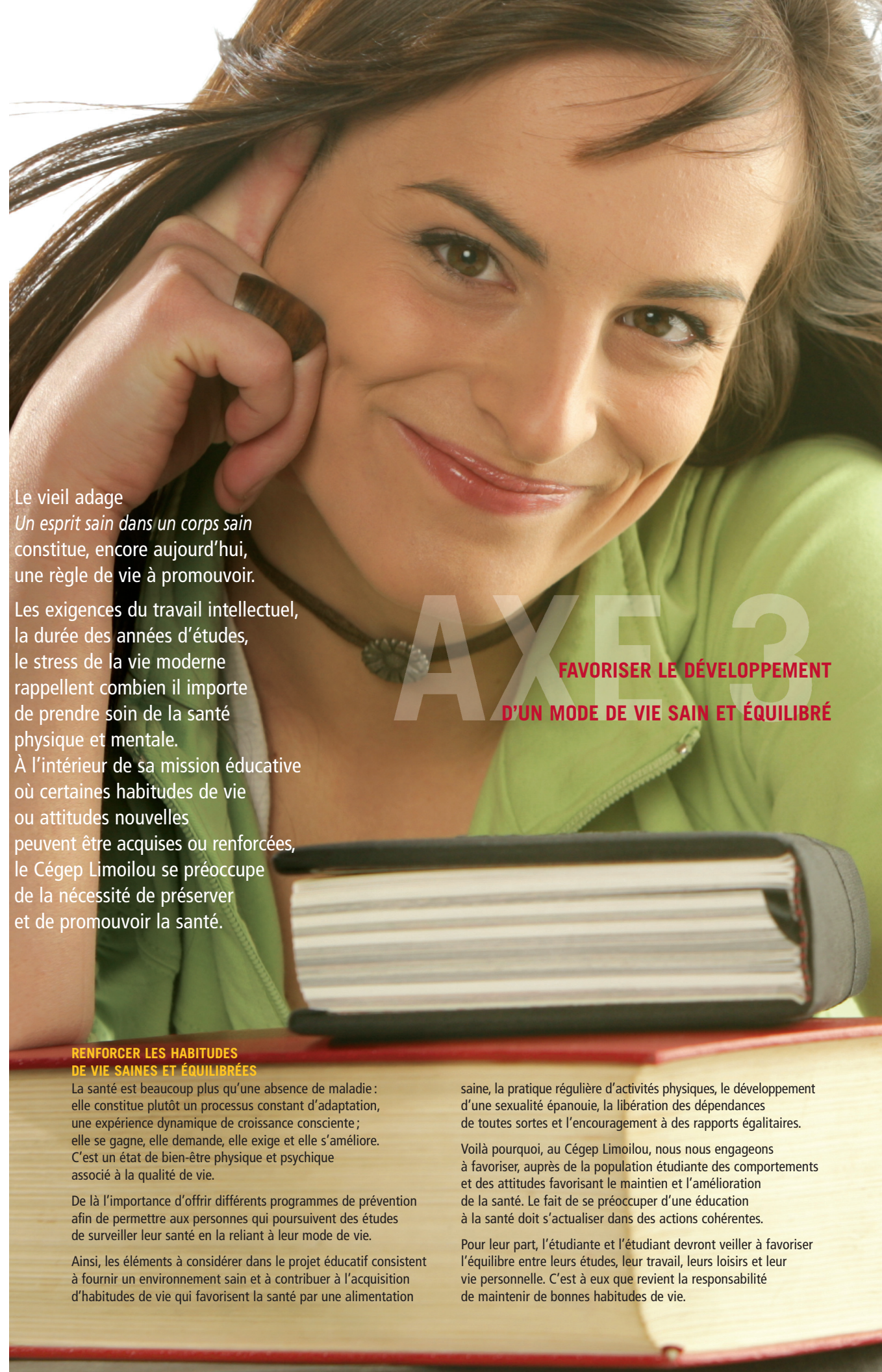
#### CONSOLIDER L'IDENTITÉ PERSONNELLE ET PROFESSIONNELLE

Pour bon nombre d'étudiantes et d'étudiants, les études collégiales coïncident avec divers changements importants dans leur vie. C'est une période au cours de laquelle l'autonomie s'acquiert de plus en plus. Ils apprennent à mieux se connaître, à consolider leur choix de valeurs et à repérer avec une plus grande précision leurs besoins personnels. Durant cette période, ils devront définir leur projet de carrière.

Le Cégep Limoilou s'engage à favoriser le développement du potentiel de sa population étudiante. Les activités pédagogiques, les services professionnels et la vie sociale, culturelle et sportive du milieu qui y sont proposés permettent à chacune et à chacun de mieux se connaître, de donner un sens à leurs études et de renforcer leur motivation à réussir.

En conséquence, ceux et celles qui viendront y étudier devront profiter des multiples occasions qui leur sont offertes de vivre de nouvelles expériences et de participer aux activités qui contribuent à une meilleure connaissance du domaine dans lequel ils étudieront et seront appelés à travailler.

Ainsi, les éléments à considérer dans le projet éducatif consistent à fournir un environnement sain et à contribuer à l'acquisition d'habitudes de vie qui favorisent la santé par une alimentation



Le vieil adage  
*Un esprit sain dans un corps sain*  
constitue, encore aujourd'hui,  
une règle de vie à promouvoir.

Les exigences du travail intellectuel,  
la durée des années d'études,  
le stress de la vie moderne  
rappellent combien il importe  
de prendre soin de la santé  
physique et mentale.  
À l'intérieur de sa mission éducative  
où certaines habitudes de vie  
ou attitudes nouvelles  
peuvent être acquises ou renforcées,  
le Cégep Limoilou se préoccupe  
de la nécessité de préserver  
et de promouvoir la santé.

#### RENFORCER LES HABITUDES DE VIE SAINES ET ÉQUILIBRÉES

La santé est beaucoup plus qu'une absence de maladie : elle constitue plutôt un processus constant d'adaptation, une expérience dynamique de croissance consciente ; elle se gagne, elle demande, elle exige et elle s'améliore. C'est un état de bien-être physique et psychique associé à la qualité de vie.

De là l'importance d'offrir différents programmes de prévention afin de permettre aux personnes qui poursuivent des études de surveiller leur santé en la reliant à leur mode de vie.

Ainsi, les éléments à considérer dans le projet éducatif consistent à fournir un environnement sain et à contribuer à l'acquisition d'habitudes de vie qui favorisent la santé par une alimentation

# AXE 3

## FAVORISER LE DÉVELOPPEMENT D'UN MODE DE VIE SAIN ET ÉQUILIBRÉ

saine, la pratique régulière d'activités physiques, le développement d'une sexualité épanouie, la libération des dépendances de toutes sortes et l'encouragement à des rapports égalitaires.

Voilà pourquoi, au Cégep Limoilou, nous nous engageons à favoriser, auprès de la population étudiante des comportements et des attitudes favorisant le maintien et l'amélioration de la santé. Le fait de se préoccuper d'une éducation à la santé doit s'actualiser dans des actions cohérentes.

Pour leur part, l'étudiante et l'étudiant devront veiller à favoriser l'équilibre entre leurs études, leur travail, leurs loisirs et leur vie personnelle. C'est à eux que revient la responsabilité de maintenir de bonnes habitudes de vie.

## FAVORISER L'ENGAGEMENT

### DANS LA SOCIÉTÉ

La personne que nous formons doit vivre en société, dans une société démocratique, pluraliste et ouverte au monde. L'apprentissage de la démocratie, par la prise de parole et la discussion, ainsi que l'apprentissage du partage et du respect des autres, du bien d'autrui et du bien public débute, il est vrai, très tôt dans la vie. Toutefois, de tels apprentissages demeurent ceux de l'ensemble d'une vie. Nous ne saurions nous dérober à une telle obligation. C'est pourquoi nous prenons les engagements suivants.

#### ACCROÎTRE LE SENS DES RESPONSABILITÉS

La personne responsable est capable de répondre, en toute liberté, de ses actes au regard des fonctions confiées, des mandats reçus et de la parole donnée. La responsabilité dont il est ici question est celle qui s'exerce dans la plus grande liberté, celle qui souscrit à des règles démocratiquement élaborées et sur lesquelles les étudiants ont une emprise.

Autant dans les activités scolaires que dans les activités parascolaires, nous faisons confiance à la personne qui étudie chez nous et nous lui donnons des occasions de prendre des responsabilités.

En contrepartie, l'étudiante et l'étudiant sont invités à assumer leurs responsabilités et à répondre de leurs actes. Ils doivent prendre connaissance des règles du jeu (les règlements, les politiques en vigueur, les plans de cours, les consignes pédagogiques, etc.), exercer leur pensée critique et leur esprit démocratique, décider d'une ligne de conduite et assumer la portée de leurs décisions.

#### PROMOUVOIR L'ENGAGEMENT SOCIAL ET LA SOLIDARITÉ

Nous considérons comme essentielle la nécessité d'accroître le sentiment d'appartenance à une société et la volonté d'agir en citoyen et en citoyen engagés et solidaires. Dans un monde trop marqué par l'individualisme, les discriminations de toutes sortes, la logique sous-jacente à la concurrence et les inégalités sociales, nous avons besoin de lieux où puissent s'apprendre, se vivre et s'expérimenter des valeurs de partage, de coopération, d'égalité des sexes, d'ouverture aux différences, de démocratisation du savoir et du pouvoir, de solidarité et de convivialité.

Nous mettons en place et soutenons des modes d'apprentissage qui favorisent ces valeurs. Nous fournissons à l'étudiante, comme à l'étudiant, des occasions d'engagement social tant au Cégep Limoilou lui-même que dans la communauté, et nous valorisons cet engagement.

Pour leur part, les étudiants sont invités à s'engager dans leur milieu d'études et de vie. Ils sont donc incités à participer aux activités qui favorisent l'entraide, la collaboration et l'ouverture aux autres.

#### AVOIR DES EXIGENCES ÉLEVÉES DE RESPECT MUTUEL

Le respect est fait de civisme, de politesse, de savoir-vivre, d'écoute, d'ouverture aux autres et de reconnaissance des différences. Il est la caractéristique d'une personne consciente de l'importance de soi et de l'autre en tant qu'être humain membre d'une société où toutes et tous ont les mêmes devoirs, sans discrimination d'aucune sorte. Il permet des échanges avec autrui qui augmentent la confiance en soi et la solidarité.

Nous nous engageons à adopter des attitudes d'appréciation, de valorisation, de reconnaissance et de confiance envers l'ensemble des étudiants et entre nous également. Nous acceptons l'idée que les conflits peuvent être résolus, dans le respect mutuel, par la discussion et l'échange de vues.

En contrepartie, l'étudiante et l'étudiant sont invités à prendre conscience du rôle essentiel que joue le respect dans la vie en société, dans l'échange des idées et dans la création des liens de solidarité avec autrui.

#### DÉVELOPPER L'OUVERTURE AU MONDE

L'étudiante et l'étudiant devront s'intégrer dans une société québécoise ouverte au monde et en relation avec lui.

Au Cégep Limoilou, nous nous engageons donc à favoriser la conception d'activités qui donnent l'occasion de s'ouvrir à différentes valeurs et réalités culturelles, et à promouvoir la participation à celles-ci : programmes d'échanges, missions d'entraide communautaire, conférences, événements interculturels.

C'est dire que l'étudiante et l'étudiant seront invités à saisir les multiples occasions offertes pour qu'ils s'ouvrent au monde et mettent l'accent sur une conscience à l'échelle planétaire.



Le projet éducatif  
du Cégep Limoilou

# LE SAVOIR, SOURCE DE LIBERTÉ







## Le savoir, source de liberté

Des centaines de personnes ont consacré une partie importante de leur vie à la formation des jeunes et des adultes qui ont fréquenté le Cégep Limoilou. En mettant à contribution leur compétence, leur engagement professionnel, leur audace, leur esprit critique et novateur, ces personnes ont façonné la culture du Cégep, véhiculé des valeurs éducatives et humanistes, et fait preuve de leurs nombreuses préoccupations, sur le plan social. Le projet éducatif réaffirme cet idéal.

Héritier de l'Externat classique Saint-Jean-Eudes et de l'Institut de technologie de Québec, notre établissement d'enseignement collégial devenait, en 1967, le Cégep Limoilou, auquel se sont joints, en 1968, l'Institut familial La Ruhe et diverses écoles d'infirmières de la région de Québec. Par leur souci de rendre la formation accessible à toutes les classes sociales, en particulier à la classe ouvrière, les Eudistes nous ont légué un ensemble de valeurs centrées sur la démocratisation de l'enseignement et sur la justice sociale. Quant à l'Institut de technologie, à l'Institut familial et aux écoles d'infirmières, ils nous ont tous légué une expertise exceptionnelle en matière d'enseignement technique, laquelle constitue l'un des traits distinctifs du Cégep Limoilou dans la grande région de Québec. Au cours de l'histoire du Cégep Limoilou, plus intensément durant la première décennie de son existence, la population étudiante et le personnel ont mené plusieurs luttes qui ont caractérisé le développement de cet établissement d'enseignement collégial en tant qu'instrument collectif au service du plus grand nombre. Pour le personnel enseignant, ces luttes se sont révélées des moments forts en

ce qui a trait à l'innovation pédagogique. Pour la population étudiante, elles ont été des occasions d'apprentissage de la liberté. Et, pour tous les groupes de notre communauté collégiale, elles ont été la source de questionnement sur les fondements de l'organisation sociale.

Des milliers de personnes fréquentent le Cégep Limoilou pour y poursuivre leurs études, tant à l'enseignement régulier qu'à la formation continue. Elles bénéficient des liens que nous continuons de tisser avec nos partenaires éducatifs : le réseau des Ecoles sport-études, les écoles-ateliers en métiers d'art, le Cégep Champlain St-Lawrence en tourisme et les universités, notamment l'Université Laval, pour les DEC+BAC, ainsi que l'École de technologie supérieure pour la formation universitaire après l'obtention d'un DEC technique. Quel que soit le programme d'études choisi, tous viennent au Cégep Limoilou avec le goût d'apprendre et de réussir. Aujourd'hui comme hier, nous voulons faire en sorte qu'ils se retrouvent dans l'ensemble des secteurs d'activité, apportant leur contribution au développement de la société et se disant fiers d'avoir étudié au Cégep Limoilou.

Le projet éducatif que nous définissons aujourd'hui s'inspire du riche héritage que nous avons reçu. Il propose les valeurs que nous entendons promouvoir pour assurer à chaque étudiante et à chaque étudiant la formation qui lui permettra non seulement d'atteindre ses objectifs personnels, mais aussi de mieux vivre en société et de transformer celle-ci selon les idéaux qui sont les siens.

## Nos convictions

Au fil de son histoire, le caractère distinctif du Cégep Limoilou a été de s'ériger sur des bases solides et des convictions certaines. D'entrée de jeu, nous croyons utile de les réaffirmer.

**Nous tenons à ce que le Cégep Limoilou demeure un établissement d'enseignement collégial accessible** parce que nous croyons que le savoir est une véritable source de liberté, d'épanouissement personnel et d'émancipation sociale. De plus, le savoir constitue un aspect fondamental de la vie en démocratie, un rempart contre l'ignorance, source de préjugés et de discrimination.

Cette réputation d'accessibilité du Cégep fait notre fierté et notre richesse. Pour répondre à la demande, nous avons pris de nombreuses mesures concrètes. Parmi celles-ci, l'agrandissement du Campus de Québec, la construction du Campus de Charlesbourg et l'aménagement d'un pavillon pour les métiers d'art. Cette volonté d'accueillir toutes les étudiantes et tous les étudiants admissibles à des études collégiales a fait de notre Cégep un véritable établissement d'enseignement collégial de masse, où la gamme des âges est de plus en plus étendue et où la population étudiante est de plus en plus diversifiée quant à ses origines culturelles et socio-économiques, à ses formations antérieures et à ses aspirations sur le plan scolaire. Notre projet éducatif prend aussi en considération d'autres exigences reliées à l'accessibilité, notamment celles d'offrir des mesures appropriées de soutien et d'orientation, et de proposer, aux étudiantes et aux étudiants, des défis à la mesure de leur potentiel et de leur développement pour permettre de réussir des études de qualité.

**Nous tenons à ce que le Cégep Limoilou continue d'offrir à sa population étudiante un milieu de vie chaleureux, accueillant et humain, où les études sont encouragées et l'engagement dans le milieu, valorisé.** La communauté collégiale du Cégep Limoilou se caractérise par la qualité des rapports entre les personnes et par la disponibilité des membres du personnel auprès des étudiantes et des étudiants. Les nombreuses activités parascolaires, de même que les méthodes pédagogiques actives et orientées vers des réalisations collectives, constituent l'un des traits distinctifs du Cégep et elles contribuent à la formation des personnes et au maintien d'un climat chaleureux et dynamique.

**Nous tenons à ce que le Cégep Limoilou continue d'être un agent de changement social qui soutient et encourage les actions axées sur le développement des collectivités et sur le renforcement des valeurs d'entraide, d'équité, de solidarité et de démocratie.** Pour progresser et en vue de répondre aux besoins d'une population étudiante diversifiée, souvent nous avons dû sortir des sentiers battus et des idées reçues en adoptant un esprit d'innovation et en entreprenant des projets audacieux. Notre projet éducatif tient compte de cette volonté de faire du Cégep Limoilou un établissement d'enseignement collégial dynamique, ouvert au milieu et agissant sur celui-ci.

**Nous tenons à réaffirmer notre croyance en la capacité de l'être humain à progresser, à s'améliorer et à s'épanouir tout au long de sa vie.** Nous croyons également que les progrès individuels dans le cheminement scolaire sont aussi importants que les exigences scolaires elles-mêmes.

**Nous avons la conviction que l'étudiante et l'étudiant sont les premiers agents de leur formation.** C'est par leur travail personnel, leur effort et leur sens des responsabilités qu'ils peuvent vraiment bénéficier de la formation qui leur est proposée. Ils pourront être autonomes d'autant plus facilement que nous leur aurons donné des occasions nombreuses et variées d'exprimer, en toute liberté, leur créativité.



La visée fondamentale de notre projet éducatif  
**Développer la personne dans toutes ses dimensions**

La formation que nous donnons a pour objectif fondamental l'épanouissement de la personne dans ses dimensions intellectuelle, psychologique, physique et sociale. Nous voulons que chaque personne, selon le potentiel qui lui est propre, ses aptitudes et ses aspirations, puisse réussir ses études et s'épanouir. Notre but est de lui donner les moyens d'acquiescer assurance, autonomie et esprit critique vis-à-vis des savoirs et des habilités à intégrer. Nous prenons des mesures pour réduire l'anonymat et vaincre les difficultés inhérentes au grand nombre, en valorisant la qualité des relations entre les personnes et entre les groupes, en créant des lieux et des projets qui facilitent les échanges, et en encourageant l'engagement personnel et le sentiment d'appartenance à la communauté collégiale.

Nous croyons que l'atteinte de cet objectif contribuera à l'avènement d'une société démocratique, juste, ouverte et tolérante.

## Des engagements à partager

Établis à la suite d'un large consensus, les valeurs et les engagements précisés dans notre projet éducatif exigent la contribution de chaque personne.

Dans ce projet, **l'étudiante et l'étudiant** retrouvent les composantes, propres à une formation riche et solide, qui stimulent le goût d'apprendre et contribuent à la réussite éducative et à l'épanouissement personnel ainsi qu'à l'intégration dans la société. La volonté de s'engager, la persévérance dans les études et la motivation envers celles-ci sont indispensables à la mise en œuvre du projet éducatif.

**Les enseignantes et les enseignants** interviennent quotidiennement auprès des étudiantes et des étudiants du Cégep Limoilou. Ils sont conviés à participer à la réalisation du projet éducatif par les compétences qui sont les leurs et par la qualité du travail accompli dans la perspective de stimuler le goût d'apprendre et de réussir.

**Les membres du personnel non enseignant** contribuent également, d'une manière différente et complémentaire, à la mission éducative du Cégep Limoilou. Leur rôle de soutien, tant à l'enseignement qu'auprès des étudiantes et étudiants, et leur engagement à offrir un service de qualité favorisent le développement d'un environnement éducatif propice aux études et à la réussite.

Conscient de son rôle respectif, chaque membre du personnel s'engage à donner le meilleur de lui-même et, par son exemple, à démontrer l'importance des valeurs énoncées dans le projet éducatif.

Afin d'offrir une formation de qualité, **le Cégep Limoilou** s'engage à mettre ses ressources humaines, matérielles et financières au soutien du projet éducatif et au maintien d'un environnement qui contribue à accroître le goût d'apprendre et de réussir. Il adopte des politiques, développe des programmes et fournit des services pour soutenir les apprentissages de l'étudiante et de l'étudiant. Il s'engage également à encourager, à appuyer et à valoriser les réalisations qui s'inscrivent dans la perspective du projet éducatif.

Le Cégep Limoilou invite **les parents et les membres des milieux socio-économiques, sociocommunautaires et éducatifs** à promouvoir et à soutenir les valeurs du projet éducatif.

Intitulé **Le savoir, source de liberté**, le projet éducatif est la pierre angulaire sur laquelle nous posons les bases de nos politiques, de nos pratiques pédagogiques et de notre engagement envers les étudiantes et les étudiants. Il constitue un vaste chantier auquel chaque personne apporte sa contribution. Au fil des ans, il pourra évoluer et être enrichi grâce à la marque distinctive du Cégep Limoilou, soit l'énergie, la détermination et l'audace.



Le projet éducatif  
du Cégep Limoilou

# LE SAVOIR, SOURCE DE LIBERTÉ



**CAMPUS DE QUÉBEC**  
1300, 8<sup>e</sup> Avenue, Québec  
(Québec) G1J 5L5  
418.647.6600

**CAMPUS DE CHARLESBOURG**  
7600, 3<sup>e</sup> Avenue Est, Québec  
(Québec) G1H 7L4  
418.647.6600

Centre de formation et de consultation en métiers d'art (CFOMA)  
**PAVILLON DES MÉTIERS D'ART**  
299, 3<sup>e</sup> Avenue, Québec  
(Québec) G1L 2V7  
418.647.0567

**INFOPROGRAMMES 418.647.6612**  
infolimoilou@climoilou.qc.ca